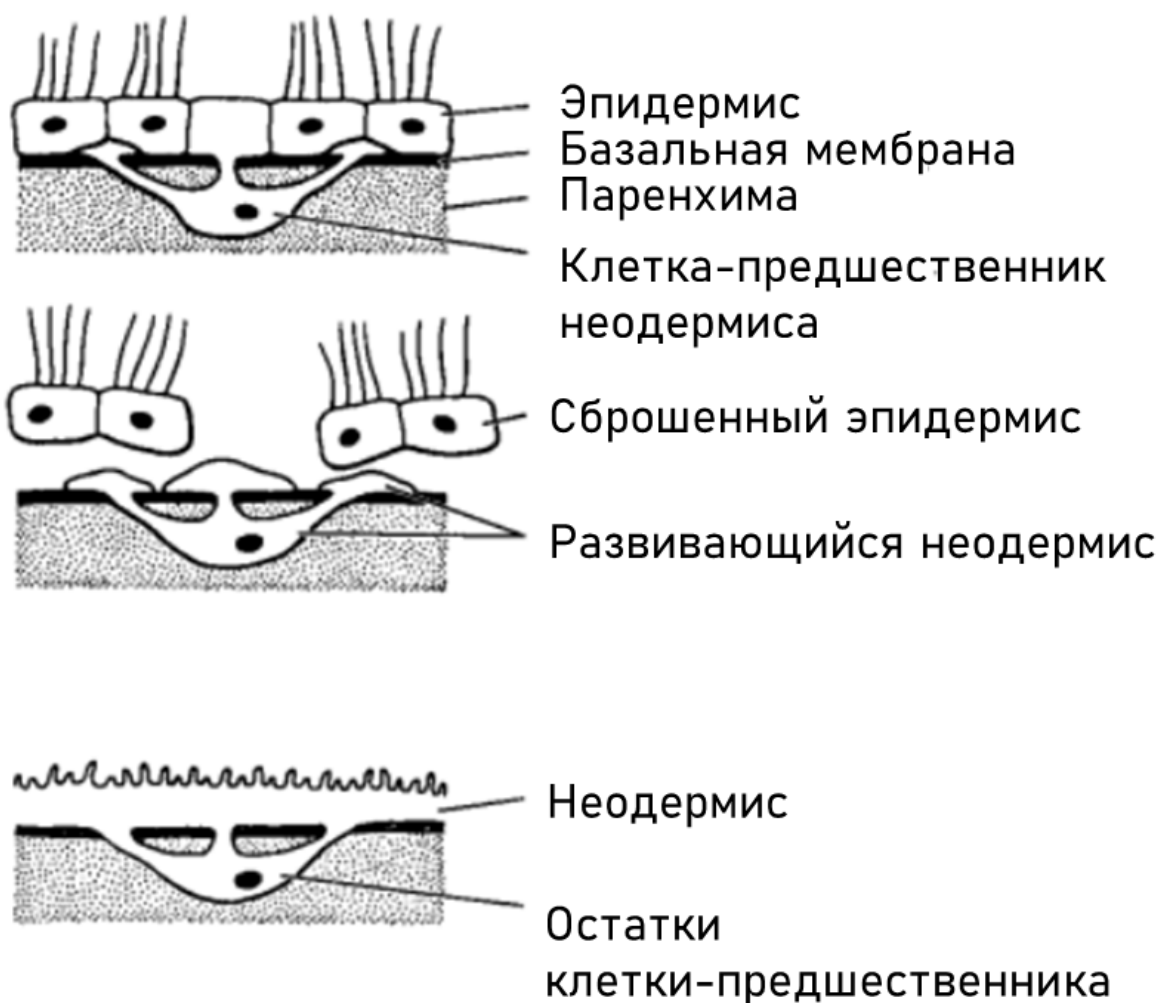


3 тур. Биология

Автор: Артамонов

Условие

Тип Плоские черви (Platyhelminthes) – обширная группа беспозвоночных, среди которых встречаются как свободноживущие, так и паразитические организмы. Последних объединяют в группу Neodermata по общему уникальному признаку – замещению эпидермиса на неклеточный неодермис на паразитических стадиях развития.



Представьте, что вы ученый-паразитолог, который борется с распространением печеночного сосальщика – популярного паразита крупного рогатого скота. Лекарство нацелено на уничтожение межклеточных контактов эпидермиса червя, что неминуемо приводит к смерти. Предположите:





- 1) на какую стадию жизненного цикла сосальщика будет действовать это лекарство?
- 2) где нужно распространять лекарство для эффективной борьбы с паразитом: водоем/луг/животное (какое)?

Ответы и критерии

- 1) мирацидий - ресничная личиночная свободноживущая стадия - **30 баллов**
- 2) водоем, в который могут попадать яйца, из которых выходят мирацидии - **20 баллов**

