

Задание 1. Такие разные озёра.

Озеро — это скопление воды в природном углублении на суше. Для образования озера необходимы два условия: наличие замкнутого понижения в рельефе, в котором могла бы скапливаться вода, и поступление с водосбора достаточного количества воды, чтобы заполнить эту озёрную котловину.

Задание 1.1. Озёрные котловины

На спутниковых снимках А–Г представлены 4 озера. Их котловины имеют разное происхождение.

Заполните пропуски в таблице с дополнительной информацией об озёрах.

Сопоставьте космоснимки и морфометрические характеристики озёр (их размеры) и определите происхождение озёрной котловины.

Задание 1.2. Водный баланс озёр

У озёр есть два источника пополнения: приток с водосбора и атмосферные осадки на их поверхность. Приток с водосбора тоже формируется из атмосферных осадков, выпадающих на его территорию. У **озера А** водосбор площадью 12 800 км² расположен в той же природной зоне, что и само озеро.

Что вносит больший вклад в пополнение водой **озера А** (*приток с водосбора или атмосферные осадки*)? Объясните свой выбор.

Рассчитайте, во сколько раз вклад источников пополнения отличается? Приведите необходимые вычисления.

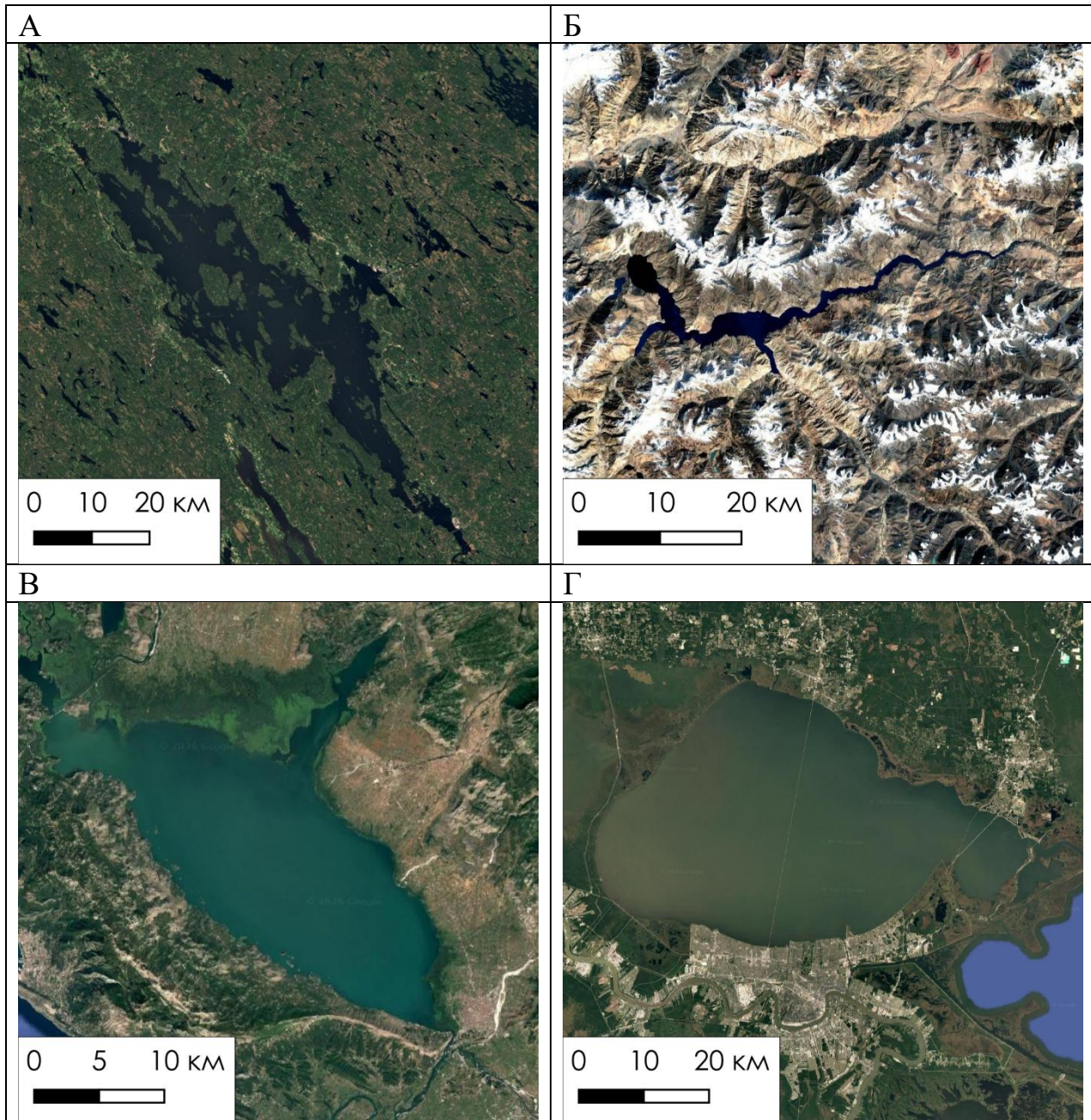
Есть у озёр и два источника потерь воды: испарение с поверхности озера и сток через реку, вытекающую из него. Для какого из **озёр А–Г** испарение будет играть наибольшую роль в водном балансе? Объясните свой выбор.

Для водного баланса озёр необходимо учитывать еще один компонент, он может быть как приходным, так и расходным. О каком компоненте идет речь? Для какого из **озёр А–Г** этот компонент будет играть наибольшую роль в водном балансе? Объясните свой выбор.

Задание 1.3. Бессточные озера.

Существуют ещё и бессточные озёра. Таковы, например, озеро Балхаш или озеро Эльтон. Так как стока нет, то из расходных составляющих водного баланса у них остаётся только испарение. Проведите северную границу распространения бессточных озёр на карте, на которой показан коэффициент увлажнения. Объясните причины своего выбора при проведении данной границы.

Приложение 1.



Задача 2. Природа Дальнего Востока.

Задание 2.1. Природа Дальнего Востока уникальна сочетанием контрастных ландшафтов: действующих вулканов, горных хребтов, холодных нагорий, аллювиальных равнин и океанических побережий. Из-за муссонного климата и сложной геологической истории здесь смешались северные и южные виды растений и животных, а уровень эндемизма крайне высок, особенно на островах. Поэтому для сохранения биологического разнообразия, защиты редких видов, уникальных ландшафтов от антропогенного воздействия было организовано большое количество особо охраняемых природных территорий.

По эмблемам и описаниям определите заповедники Дальнего Востока. Установите соответствия между их названиями, эмблемами и климатограммами, построенными по данным местных метеостанций. Заполните пропуски в тексте описаний.

Описания заповедников:

1. Заповедник был основан для сохранения типичных южнотаёжных ландшафтов Приамурья в условиях усилившегося антропогенного воздействия, связанного со строительством **1** магистрали и **2** и **3** ГЭС.
2. Заповедник возник в 30-е годы прошлого века как филиал **4** заповедника, который в настоящий момент является биосферным и входит в состав объекта ЮНЕСКО Центральный Сихотэ-Алинь. В задачи заповедника входит охрана кедрово-широколиственных лесов.
3. Заповедник расположен в труднодоступных районах северного Приохотья на территории **5** края. Цель его создания – охрана представителей прибрежной фауны и растительных сообществ восточных склонов одноименного хребта.
4. Заповедник находится на нескольких островах, самый большой из которых является самым южным островом в **6** гряде, остальные же входят в состав **7** гряды. Его задачей является охрана представителей уникальной для нашей страны флоры и фауны.
5. Заповедник изначально был основан для защиты популяции соболя, но сейчас в область его охраны попадают вулканические ландшафты полуострова Камчатка. Визитной карточкой заповедника является уникальная для России Долина **8**.
6. Заповедник целиком занимает несколько островов на границе **9** и **10** морей, которые крайне важны для сохранения биоразнообразия в арктической зоне.

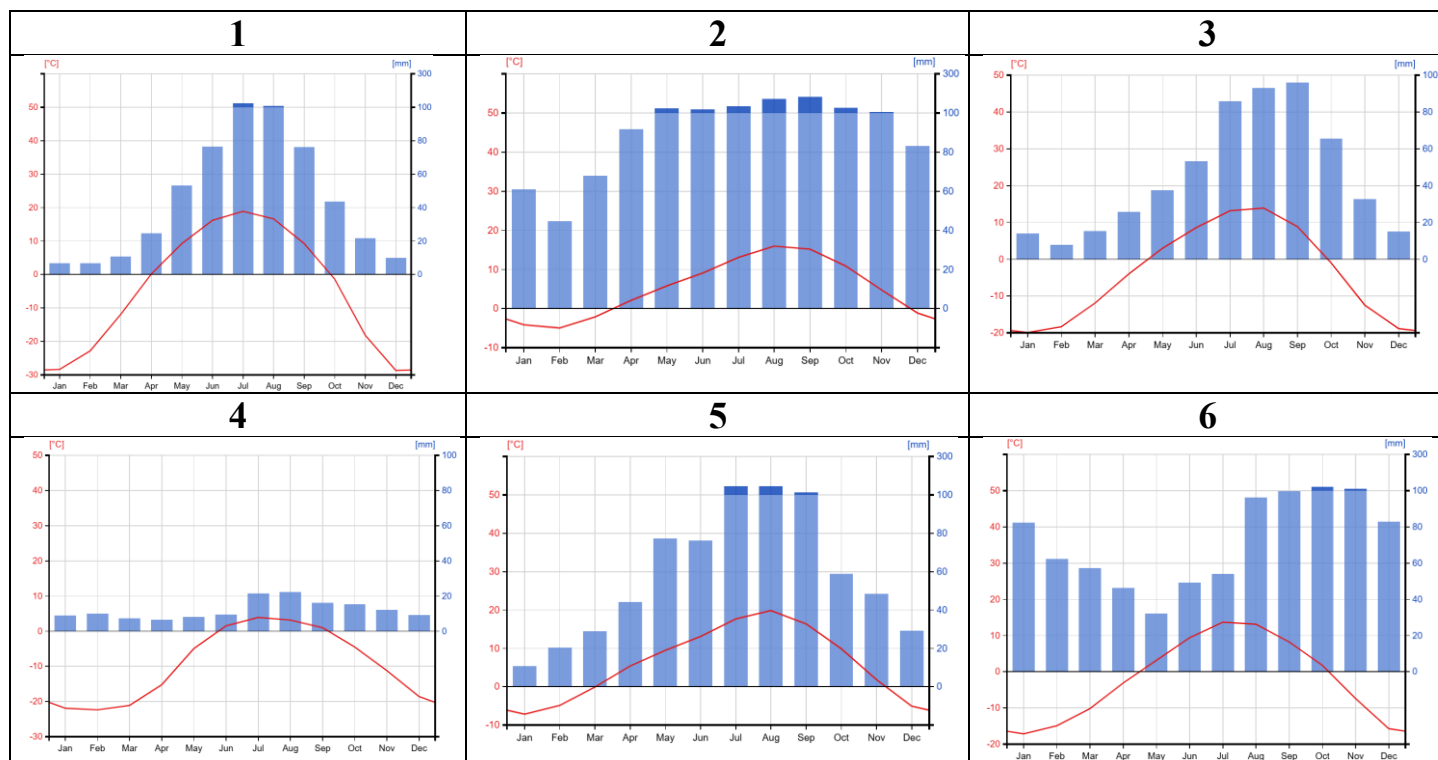
Задание 2.2. Этническая мозаичность.

Территория Дальнего Востока помимо природного разнообразия отличается и этнической мозаичностью – здесь проживает большое количество коренных народов, зачастую незначительных по своей численности, но сохраняющих свой традиционный образ жизни. При этом охраненный режим заповедников существенно влияет не только на современные виды использования природных ресурсов, но и на традиционное природопользование коренных народов. **Соотнесите основные виды традиционного природопользования и народы, проживающие в регионах Дальнего Востока.**

Приложение 2



Климатограммы:


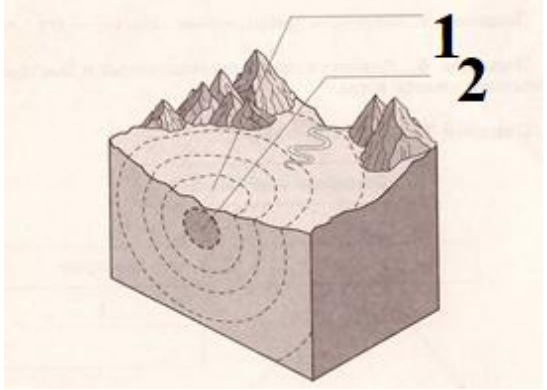


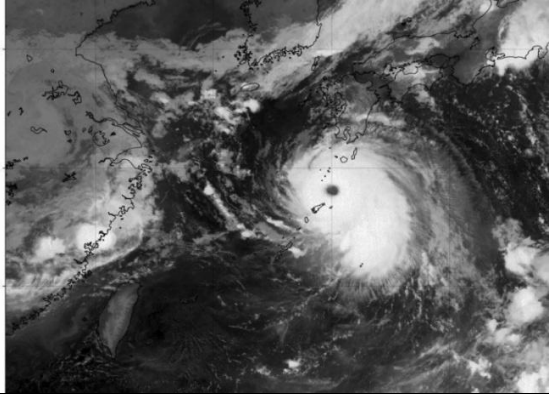



Задание 3. «Опасные природные явления».

Задание 3.1. По приведенным ниже иллюстрациям (рис. 1 – рис. 6) определите опасные природные явления, характерные среди прочих для территории Дальневосточного федерального округа (далее ДВФО).

Заполните таблицу в бланке ответов. Охарактеризуйте причины, по которым возможно возникновения и развитие явлений 1-6. Напишите меры противодействия (предупреждения) явлений 1, 3, 6.

Какие еще опасные природные явления характерны для ДВФО (перечислите не менее трех примеров)? Для каждого явления приведите пример (один) субъекта ДВФО, где наиболее вероятно можно его встретить?

	
<p>Явление 1</p>	<p>Явление 2</p>
	
<p>Явление 3</p>	<p>Явление 4</p>
	
<p>Явление 5</p>	<p>Явление 6</p>

Задание 3.2.

На контурной карте (Рисунок 1) обозначьте районы распространения явлений 1-6 в ДВФО, используя самостоятельно созданную систему условных знаков (главное условие – однозначное прочтение ареала того или иного явления с учетом того, что районы могут пересекаться). Дайте название своей карте. Обязательно укажите в легенде все условные знаки.